

# 企業に聞いてみた！

★ 質疑応答タイム ★

## 株式会社 カンパネラ



入社したら具体的にどんな仕事を行うことになりますか？



新卒採用では、アウトドアショップの運営（THE GATE事業）と、ECサイト運営（EC店長候補）の職種で募集を行っています。

■アウトドアショップの運営（THE GATE事業）  
まずは販売員として接客や販売を行い、お客様のニーズに沿ったご提案と店舗業務への理解を身につけていただき、将来的には、一店舗の売上、予算管理・販促計画・商品買付・人材育成などのマネジメント業務全般をお任せしたいと思っています。

THE GATEはアウトドアのセレクトショップです。実店舗の魅力は、良いと思った商品を自分で仕入れ、店頭で直接お客様にご提案できること。実際に足を運ぶ、商品をお店で手にする、すぐに試すことができる、これはECにはない実店舗ならではの魅力です。

■ECサイト運営（EC店長候補）  
まずは商品登録（出品）、情報修正など、基本的な業務への理解を身につけていただき、将来的には、EC店長として売上・進捗・予算・実績管理はもちろん、販売戦略の立案から実行まで、業務全般をお任せしたいと思っています。

創業当初から、全国を視野にこの事業を軸に展開しており、オンライン上でもお客様に安心して購買いただけるよう、商品説明や写真、商品の梱包や受注～発送までのスピード、カスタマー対応などのさまざまな努力や工夫を重ねることで、「楽天SHOP OF THE YEAR」を6度受賞しています。



採用担当者



どんな学生を採用したいと考えていますか？(求める人物像)



人一倍やる！とにかく楽しんでやる！自身で意味を求め、想いは口にして、実行する。

失敗は当たり前。「とにかくやってみる」を大事にしています。

仕事は取った者勝ち。やりがいは自分で見つけるものです。

そして、誰かの「やりたい」は、みんなで動けば実現します。

それを実行する熱量をもったスタッフがカンパネラにはたくさんいます！



採用担当者



女性のリーダーや管理職登用の現状と、そのための人事制度を教えてください。

女性管理職の割合は27%です。

正直、女性の管理職はまだ多くはありません。会社として研修や教育体制を整えているところです。

管理職は30代が多く、20代のうちに管理職となったスタッフもいますので、若手にも十分チャンスはあると思います！



採用担当者



働きやすい環境をつくるために会社全体で取り組んでいることを教えてください。



弊社では女性スタッフが7割を占めており、子育て世代のスタッフが多く活用しています。

個人のライフステージや環境に応じて、短時間勤務やリモートワーク等の取り組みを導入しています。



採用担当者



緊急時（災害や感染症等）に通常出勤が出来ない場合は、どのような体制となっていますか。



本社では、リモートワークを推奨しており、まさに今年の冬も多くのスタッフがリモートワークをしていました！

コロナ禍以降は、社内のMTGはもちろん社外の方とのやりとりもオンラインで行うことが日常的になりました。



採用担当者



「自らの判断で行う仕事」と「誰かの判断で行う仕事」の割合を感覚的に教えてください。

部署や職種、入社年数（中途入社での）にもよるため、一概には言えませんが、

判断という観点でいうと、

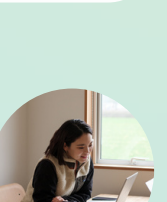
25歳： 3：7

35歳： 7：3

45歳： 8：2ですね。

最終的な判断は上長であったとしても、提案までの過程や仕事の進め方はかなり個人に任されているように感じます。

自分で考えて組み立てる、人を巻きこむ、仕組み化することはとても大変ですが、その分やりがいも大きいと思います。



採用担当者

ありがとうございました！